



**PROJETO**  
**REDES DE COMBATE A INCÊNDIO EM TÚNEIS DA VIAEXPRESSO**

**CATEGORIA**

**CLIENTE**  
**VIAEXPRESSO**

**LOCALIZAÇÃO**  
**ILHA DA MADEIRA, PORTUGAL**

**ANO DE PROJETO**  
**2008 - 2011**

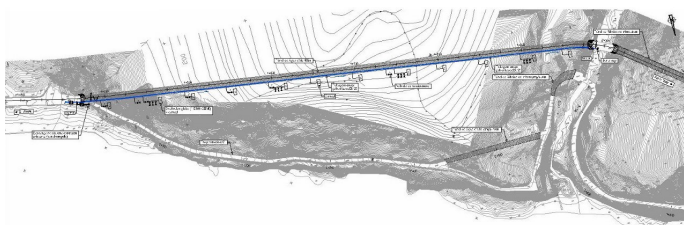
**VALOR DE OBRA**  
**2.915.000 €**

**CARACTERÍSTICAS PRINCIPAIS**

O sistema preconizado compreende uma parte de captação, utilizando preferencialmente a rede pública ou levadas existentes, uma parte de armazenamento composta pelos reservatórios, uma parte de adução e distribuição composta pelo conjunto de tubagens e elementos acessórios destinados a transportar a água até às redes de combate de incêndio dos túneis referidos e respetivos órgãos de combate, bocas-de-incêndio e carretéis. Considerou-se assim no âmbito da elaboração do estudo os seguintes trabalhos: 6 (seis) reservatórios de água em betão armado com 120 m<sup>3</sup> de capacidade (2 x 60 m<sup>3</sup>); 4 (quatro) estações elevatórias de água de incêndio constituídas por uma eletrobomba principal elétrica, uma motobomba e bomba jockey; Cerca de 1.700 m de condutas de adução em FFD DN150mm; Cerca de 8 km de tubagens internas de combate a incêndio e respetivos órgãos. Incluiu-se nos estudos os seguintes...

**SERVIÇOS PRESTADOS**

Projeto de Execução e Notas Técnicas de apoio à decisão nas soluções a adotar.



**PONTA DELGADA**

RUA ARCANJO LAR 9 R/C  
9500-162 PONTA DELGADA | PORTUGAL  
(+351) 296 287 031  
[geral@msw-consultores.pt](mailto:geral@msw-consultores.pt)

**LISBOA**

RUA JOÃO SARAIVA Nº 32  
1700-250 LISBOA  
+351 219 108 930  
[geral@msw-consultores.pt](mailto:geral@msw-consultores.pt)